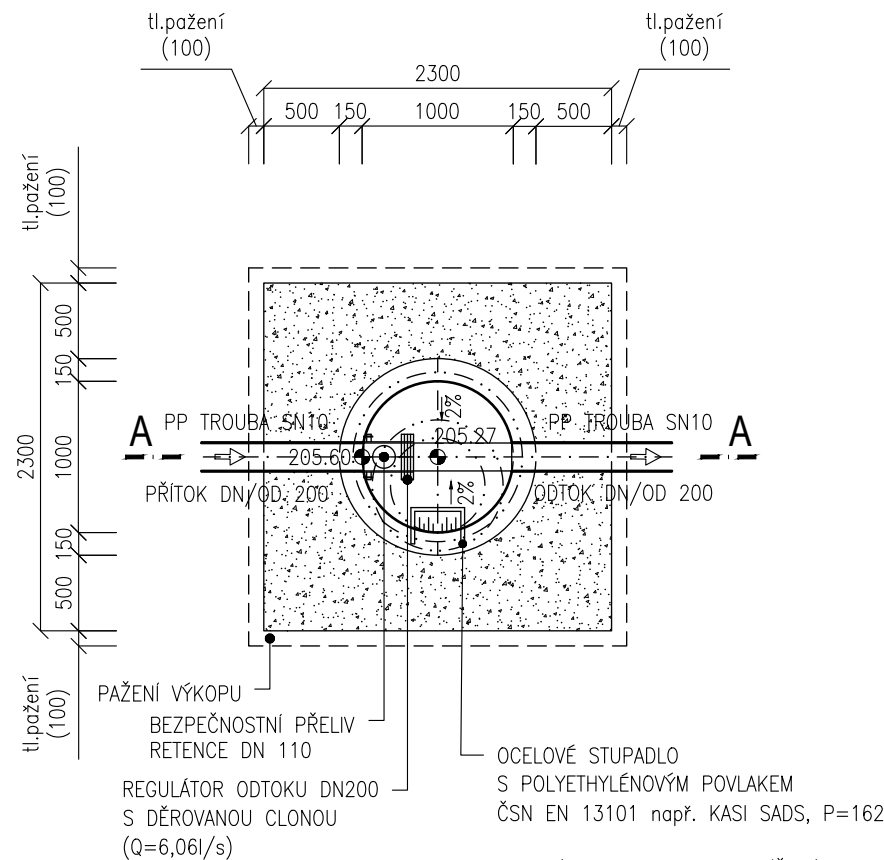
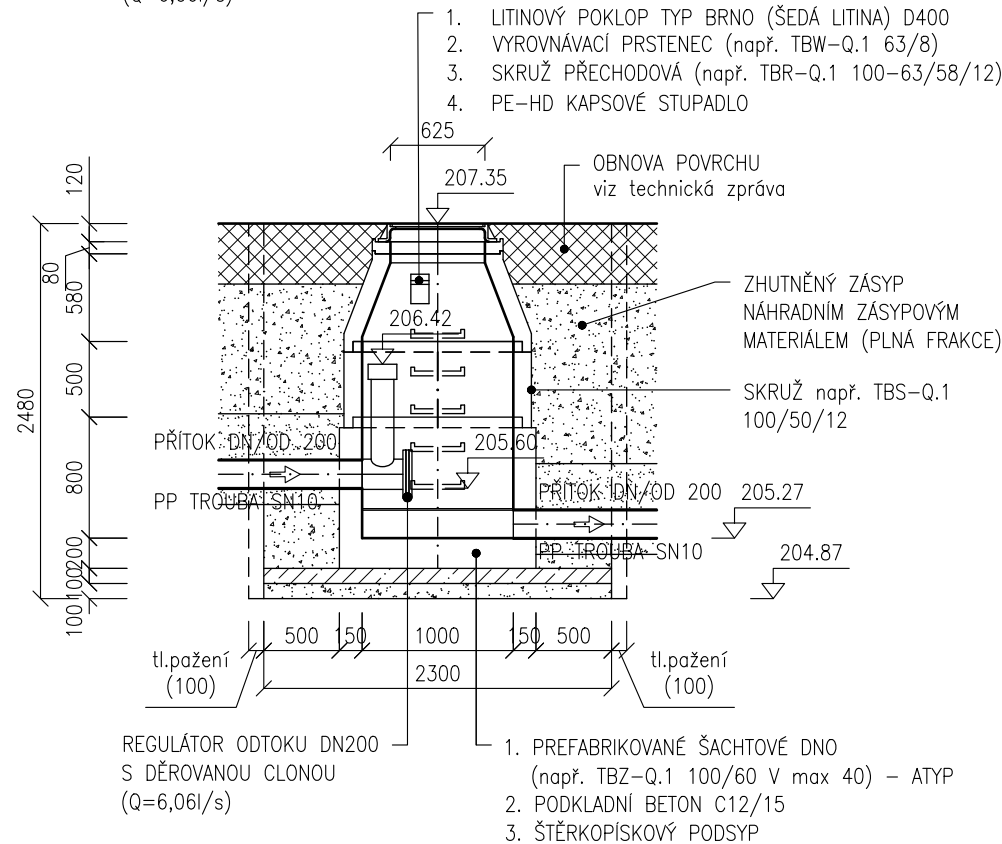


ŠACHTA Š1<sub>HALA-š</sub> - ŠKRTÍCÍ  
PŮDORYS  
M 1:50



ŘEZ A  
M 1:50



- POZNÁMKA:
- PŘED ZAHÁJENÍM ZEMNÍCH PRACÍ JE TŘEBA POLOHU INŽENÝRSKÝCH SÍTÍ VYTYČIT A OVĚŘIT RUČNĚ KOPANÝMI SONDAMI.
  - VEŠKERÉ PRACOVNÍ SPÁRY MUSÍ BÝT UPRAVENY TAK, ABY BYLA ZAJIŠTĚNA VODOTĚSNOST KONSTRUKCE ŠACHTY (NAPŘ. BOBTNAVÝMI PÁSKY, SPÁROVÝMI TĚSNÍCÍMI PÁSY ATD.).
  - VZNIKLÁ ŠTĚRBINA MEZI PAŽENÍM A ROSTLOU ZEMINOU BUDE VYPLNĚNA OBSYPEM TAK, ABY PAŽENÍ AKTIVNĚ PŮSOBILO NA OKOLNÍ TERÉN.

PDPS

D.1.3 1. STAVBA

INVESTOR:

**B | R | N | O |**

STATUTÁRNÍ MĚSTO BRNO  
Dominikánské náměstí 1, 601 67 Brno

**DMB**  
Dopravní podnik města Brna a.s.  
DOPRAVNÍ PODNIK MĚSTA BRNA, a. s.  
Hlinky 64/151, Pisárky, 603 00 Brno

**BRK**  
BRNĚNSKÉ KOMUNIKACE, a.s.  
Renneská třída 787/1a, 639 00 Brno

**TE**  
TEPLÁRNY BRNO, a.s.  
Okružní 25, 638 00 Brno-Lesná

KOORDINÁTOR PROJEKTU A PROJEKTANT

**PK OSSENDORF s.r.o.**  
Tomešova 1, 602 00 Brno

HLAVNÍ INŽENÝR PROJEKTU

ING. VLASTISLAV NOVÁK Ph.D.

**OSSENDORF**  
BRNO

ČÍSLO SMLOUVY

5500 – 21000231

HLAVNÍ PROJEKTANT

**PK OSSENDORF s.r.o.**  
Tomešova 1, 602 00 Brno

HLAVNÍ INŽENÝR PROJEKTU

ING. VLASTISLAV NOVÁK Ph.D.

**OSSENDORF**  
BRNO

ČÍSLO SMLOUVY

5500 – 21000231

IO 333 ODVODNĚNÍ - PLOCHA MSKP OKOLO HALY (MSKP 1.Etapa-OD)

ZODP. PROJEKTANT	MILOSLAV JÍLEK			
VYPRACOVAL	LENKA RYBNÍČKOVÁ			
KONTROLOVAL	ING. JIŘÍ VÍTEK			
KRAJ: JIHO-MORAVSKÝ	KÚ: PISÁRKY [610208]		DATUM	11/2021
<b>B. MULTIFUNKČNÍ SPORTOVNÍ A KULTURNÍ PAVILON 1. ETAPA</b>  D DOKUMENTACE OBJEKTŮ D.1.3 ODVODNĚNÍ KOMUNIKACÍ - MODROZELENÁ INFRASTRUKTURA			FORMÁT A4	2
			STUPEŇ PD	PDPS
			ČÍSLO ZAKÁZKY	21 829
			MĚŘÍTKO	1:25
STAVEBNÍ OBJEKT			ČÍSLO PARÉ	ČÍSLO PD/PŘÍLOHY <b>05.1</b>